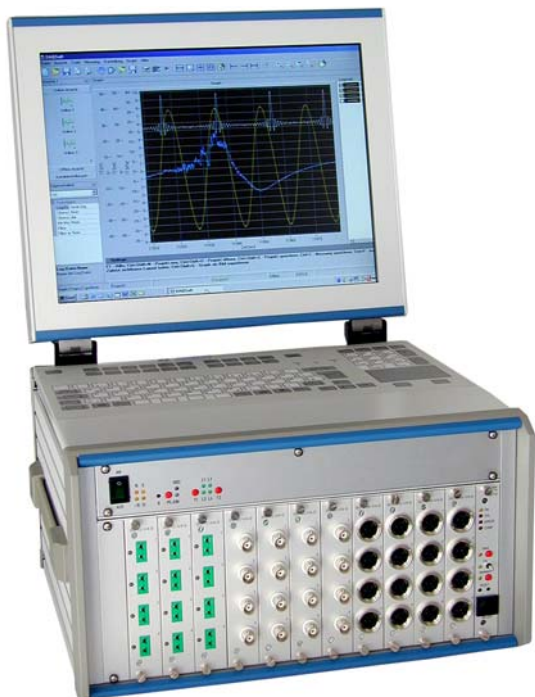
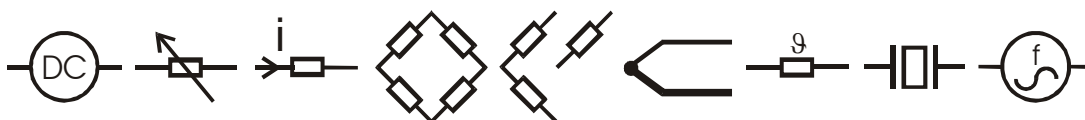


Digitale Signalkonditionierung kompakt in hervorragender Qualität



Kostengünstige Erfassung über **Ethernet** und **CAN** Schnittstelle mit oder ohne integrierten PC und Monitor

- Isolierte Eingänge, bis zu 64 Kanäle pro Gehäuse
- Abtastraten bis zu 20 kS/s pro Kanal
- 1 AD-Wandler pro Kanal, 24 Bit
- CAN-Interface für Erfassung von Daten aus einem CAN-Bus
- Sensordatenbank, komfortable Parametrierung und Signalkonditionierung
- Parametrierung und Erfassung mit DaSoft und DAQSoft
- Treiber für DASYLab, DIAdem, LabVIEW



DC-Messverstärker

für Spannung, Strom (m. Shuntmodul), Potentiometer

DMS-Messverstärker

für DMS-Brücken von 120-1000 Ω ,
4-Leiter und 6-Leitertechnik

ICP®-Verstärker

für piezoelektrische Sensoren,
integrierte Konstantstromspeisung 4mA

FU-Wandler

für Frequenzgeber und Inkrementalsensoren

Thermoelement-Messverstärker

für Thermoelemente vom Typ J und K
(andere auf Anfrage), Linearisierung und Kaltstellen-
kompensation ist bereits im Verstärker integriert

Pt100-Messverstärker

für Pt100-Sensoren,
Linearisierung und Konstantstromspeisung (1mA) ist
bereits im Verstärker integriert

Digital I/O

digitale Ein- und Ausgangssignale, potenzialgetrennt

Technische Daten

DC-Verstärker ISO-DC-S4-D	Messbereiche	0.1, 0.2, 0.25, 0.3, 0.5, 0.6, 1, 2, 5, 10, 20, 50, 100 V
	Genauigkeit	± 0.05 %
	Maximale Eingangsspannung	100 V
Poti-Verstärker ISO-Poti-S4-D	Messbereiche	6.25, 12.5, 25, 50, 100 %
	Genauigkeit	± 0.05 %
	Funktionen	3-Leiter- und 5-Leitertechnik, automatischer Nullabgleich
DMS-Verstärker ISO-DMS-S4-D	Messbereiche	0.5, 1, 2, 4, 5, 10, 25, 50 mV/V
	Genauigkeit	± 0.05 %
	Brückenspeisung	5 V
	Brückenart	Vollbrücke, Halbbrücke, Viertelbrücke, min. 120 Ω
	Funktionen	4-Leiter- und 6-Leitertechnik, automatischer Nullabgleich
ICP[®]-Verstärker ISO-ICP-S4-D	Messbereiche	1, 2, 5, 10 V
	Genauigkeit	± 0.05 %
	Sensorspeisung	4 mA (bei 24 V)
	Min. Eingangsfrequenz	ca. 2 Hz
TC-Verstärker ISO-TC-x-S4-D	Messbereiche	-100 bis +100, +200, +500, +1000 °C
	Genauigkeit (ohne Ausgleichsstelle)	± 0.1 %
	Thermoelementtyp	Typ J / Typ K (andere auf Anfrage)
	Funktionen	Kabelbrucherkennung
Pt100-Verstärker ISO-Pt100-S4-D	Messbereiche	-100 bis +100, +200, +500, +1000 °C
	Genauigkeit	± 0.1 %
	Sensorspeisung	1 mA
	Funktionen	Kabelbrucherkennung
FU-Verstärker ISO-FU-S2-D	Betriebsarten mit statischer und dynamischer Drehrichtungserkennung	FU-Wandler Inkrementalgeber
	Messbereiche	5, 10, 20, 50, 100, 200, 500 Hz und 1, 2, 5, 10, 20, 50, 100, 200, 500, 1000 kHz (FU) 100 bis 10 ⁶ Impulse (Inkremental)
	Kanäle	2 x 2 differenzielle Spuren plus 1 digitaler Eingang
	Auflösungen (FU, Inkremental)	min. 12 Bit, 16 Bit
	Sensorspeisung (1 Auswahl möglich)	3,3 / 5 / 9 / 12 / 15 / 24 V (2 W), geregelt oder ungeregelt
	Maximale Eingangsspannung	100 V
	Minimale Eingangsfrequenz	ca. 1 Hz